

# Técnica do pastel seco

Utilizo esta técnica quando o modelo é em alto-relevo.

Materiais:

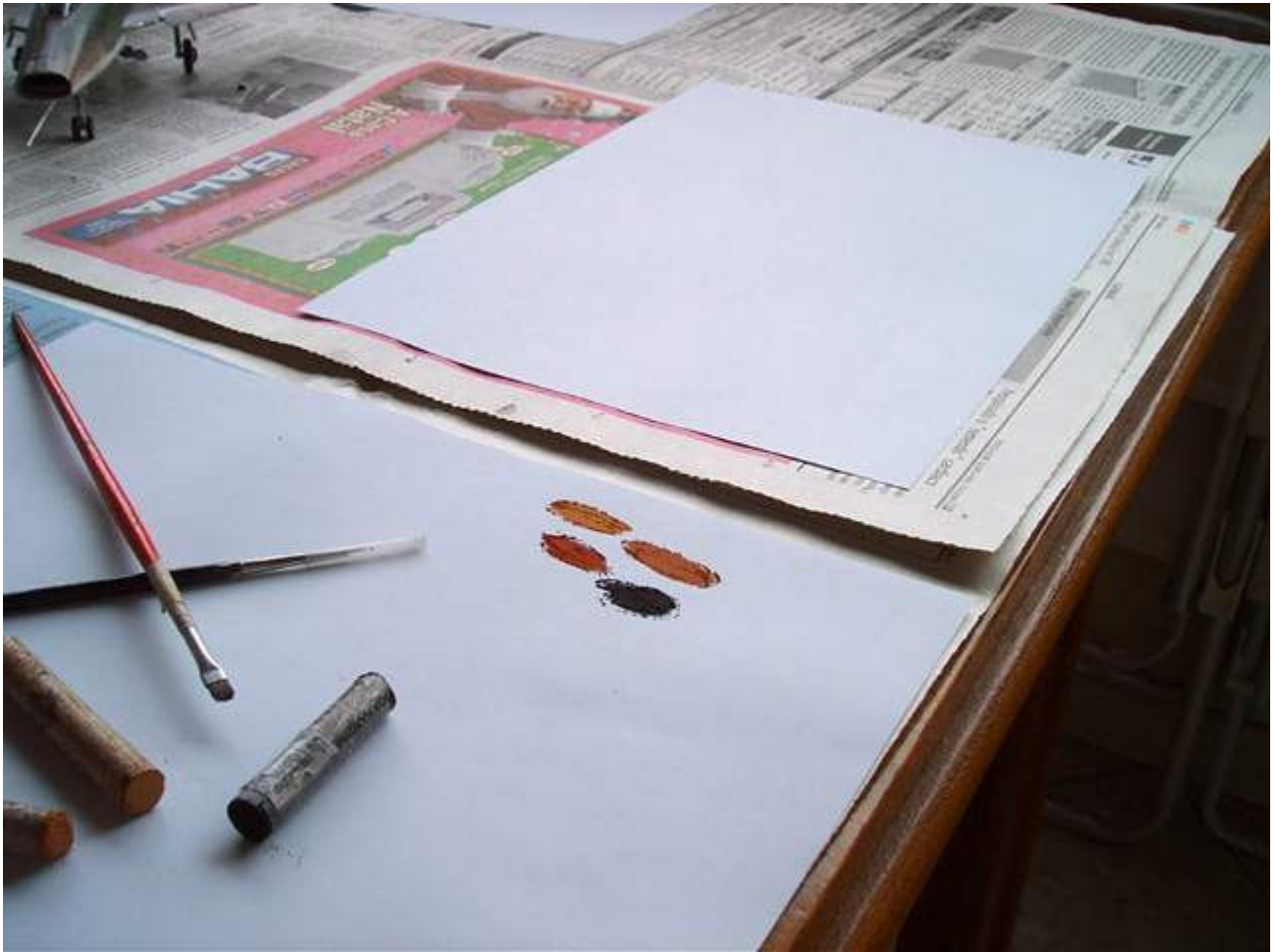
- pincéis finos de cerdas duras;
- giz pastel seco de várias cores.



Terminada a pintura, não passo nenhum tipo de verniz. Com um pedaço de filtro de papel para café Melita, faço o polimento da pintura, com se estivesse lixando. Se for necessário passo uma lixa 1200 ou 1500 levemente sobre as linhas de alto-relevo, para dar uma realçada. Agora está pronto para o giz pastel.

Em uma folha de papel, risco com pastel de diversas cores





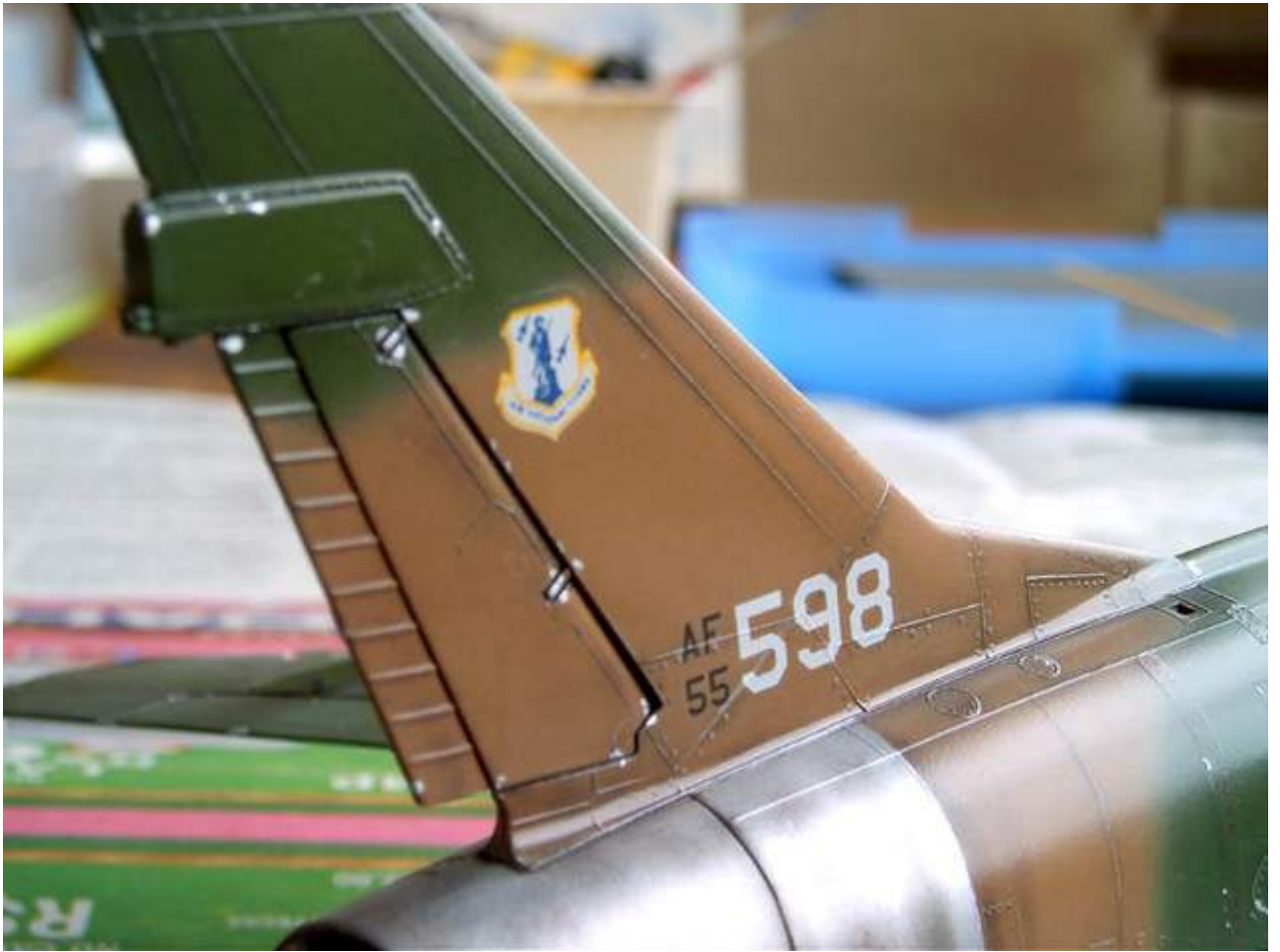
Com um pincel fino de cerdas duras, escolho as cores que pretendo usar



e aplico direto no modelo sobre as linhas de alto-relevo



Depois é só passar uma pano seco para remover o excesso. Para fixar é necessário verniz, a escolha do modelista. No caso, utilizei Verniz acrílico Testors com pasta fosqueante Tamiya, mas pode ser usado qualquer outro verniz ou cera Future, etc.







## **Técnica do Wash**

Para fazer o Wash, utilizo os seguintes materiais:

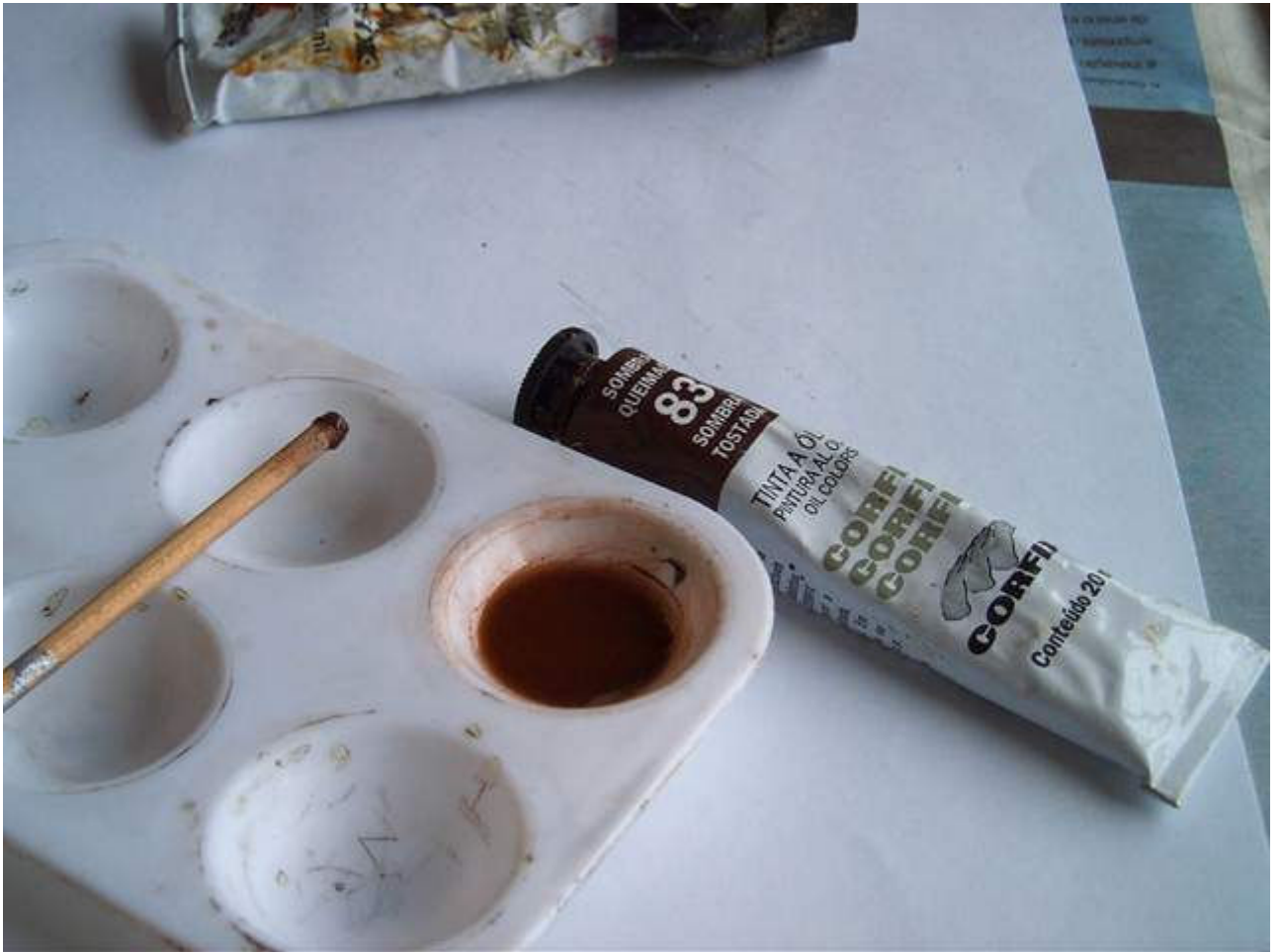
- Varsol Casa, da Esso (comprado em super-mercados, no setor de materiais de limpeza);
- Tinta óleo em bisnaga, para pintura de quadros;
- pincél fino;
- pano macio.



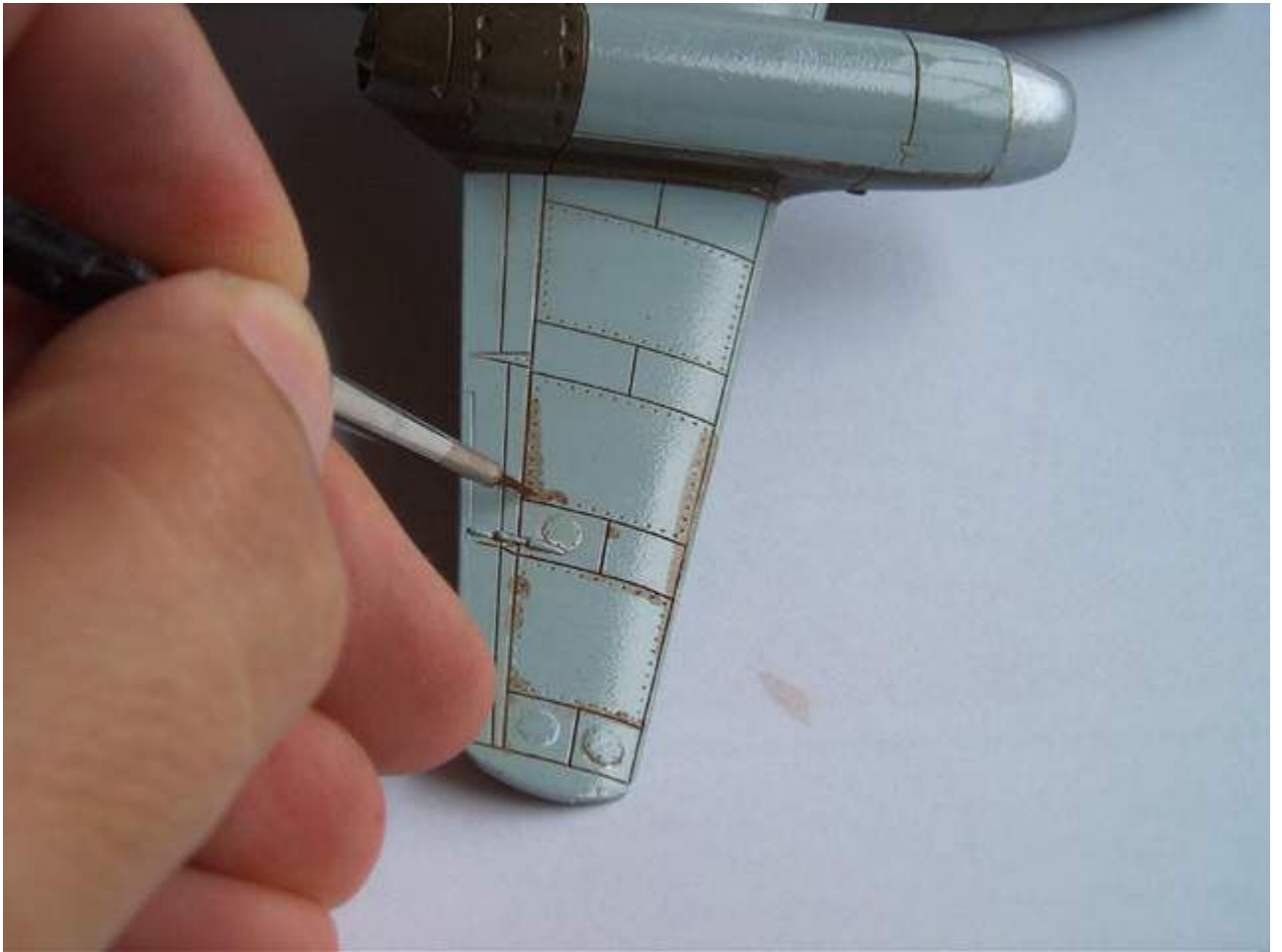


Importante: Antes de mais nada, é necessário a aplicação de verniz brilhante. Normalmente utilizo o verniz acrílico ou verniz automotivo.

Com o verniz devidamente aplicado, e bem seco (um ou dois dias), começo a aplicação do Wash. Diluo a tinta óleo no Varsol



e começo a aplicação, nas linhas de baixo-relevo



Agurado o tempo de secagem, e com um pano macio faço a remoção do excesso



Pronto!





Também é possível fazer a combinação das duas técnicas. Neste caso, primeiro aplico a técnica do pastel seco, e depois à do Wash.



Espero ter ajudado